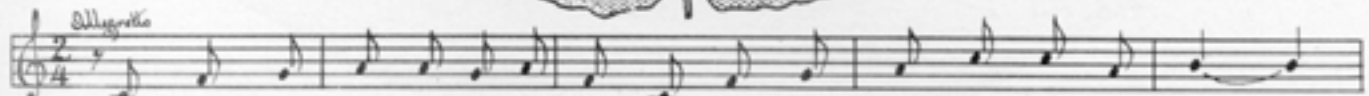


LA FEUILLE D'ERABLE

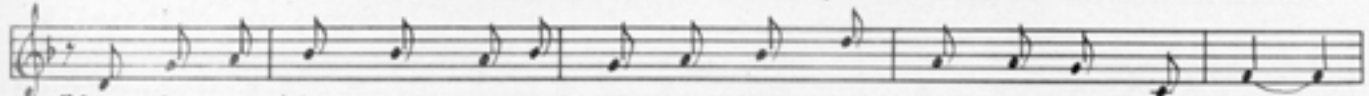


Dédié
aux
Canadiens-
Français.

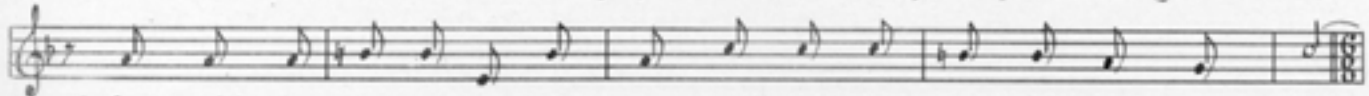
Paroles
et
musique
d'Albert Larrieu.



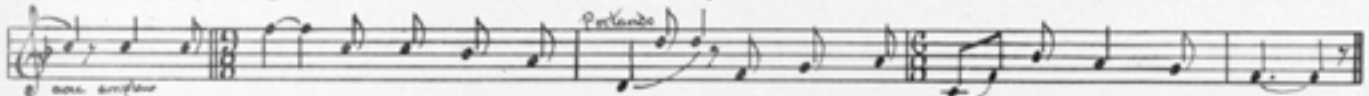
1-Cer-tain jour le bon Créa-teur Fit dire aux peu-ples de la ter - re
2-Le jour dit,dans le Pa-ra-dis,Les en- voy-és se ren-con-trè-rent.



"Que cha-cun choi-sisse u-ne fleur,Et qu'on m'en-voie un é - mis-sai-re!
La Fran-ce vint choi-sir un lys,L'oeillet fut pris par l'An-gle-ter-re



Qu'on soit ex-act au ren -dez -vous,Cha-cun pren-dra la fleur qu'il ai-
L'Es - pa -gnol eut un frais lise-ron,L'A-mé - ri-cain un dah - lia ro-



me!Cet-te fleur res-te -ra l'em-blè-me Du grand a-mour que j'ai pour vous!"
se,L'I-ta-lien choi-sit u - ne ro-se,Et l'Al-le-mand un vieux char-don!

3^e couplet

Quand arriva le Canadien
Emmitoufflé dans ses fourrures,
Hélas! il ne restait plus-rien
Que des feuillages,des ramures!
Saint-Pierre était plein de regret,
Il caressait sa barbe blanche:
"Je n'ai plus,dit-il,que ces branches,
Tu peux regagner ta forêt!"

4^e couplet

Mais Jésus,qu'on ne voyait pas,
Intervint d'un coeur secourable,
S'en alla choisir dans le tas,
Offrit une FEUILLE D'ERABLE
Et c'est depuis ce beau jour-là,
Qu'un peu partout dans la campagne,
Dans la Plaine et sur la montagne,
L'érable croit au Canada!

=====
Tous droits réservés par l'Editeur.

On peut se procurer l'accompagnement de cette chanson chez:
Edmond Archambault, 500,Est,rue Ste-Catherine, Montréal.

=====